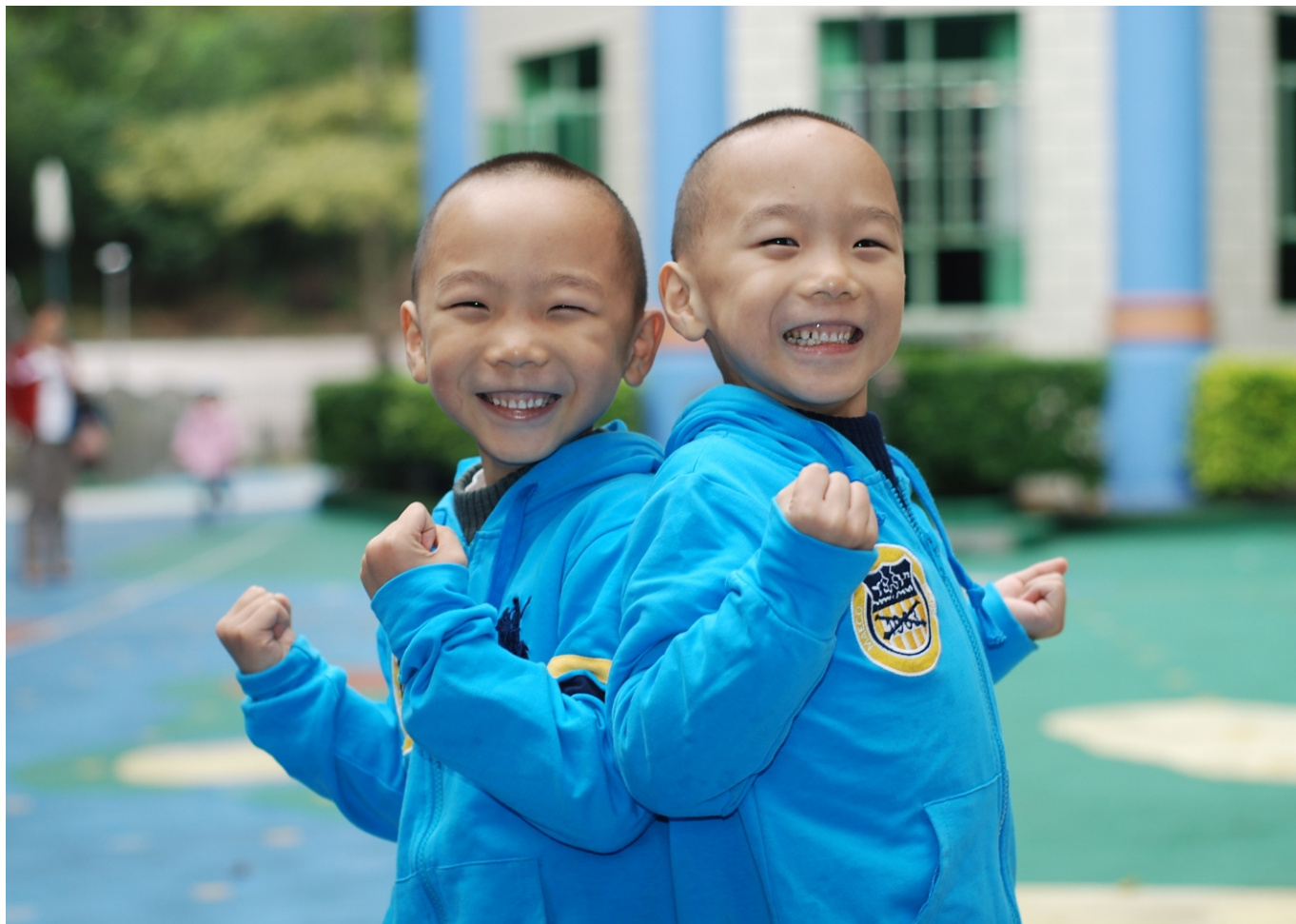


# 欧门氏楼宇系统

OUMENS BUILDING SYSTEM



## 百年沉淀 进口品质 值得信赖!

Hundred years of history and Import quality for your trusted.

※ 专业提供：  
多功能DDC通用控制器；  
风机盘管温控器/电动二通阀；  
比例积分电动阀；  
蒸汽/导热油电动调节阀；  
电动调节球阀；  
温湿度传感器/变送器；  
风速、一氧/二氧化碳变送器；  
压力、压差、微压差变送器；  
液位、流量、高温、防冻开关；  
对夹式/法兰式电动蝶阀；  
电动风阀执行器；  
动态、静态流量平衡阀；

CONTACT US(国内客户请联系深圳公司)：

德国欧门氏楼宇系统（香港）有限公司  
深圳市欧门氏机电设备有限公司

地址：深圳市福田区八卦四路10号中浩大厦21层2103房

Address: 2103 Room, 21/F Zhong Hao Mansion, 4. h Bagua Rd, Shenzhen China

电话：0755-82402692 (6线)，82402682 传真：0755-82402682

Email: manager@oumens.com

Web site: [www.oumens.com](http://www.oumens.com)

第五章 调节型电动球阀  
电动蝶阀  
风阀驱动器

查阅索引

调节型电动球阀驱动器

5-01	……	MSBA03系列球阀驱动器
5-03	……	MSBA04系列球阀驱动器
5-05	……	MSBA05系列球阀驱动器
5-07	……	MSBA06系列球阀驱动器

调节型电动球阀阀体

5-09	……	MSBV 系列螺纹不锈钢 / 黄铜球阀
5-11	……	MSBV 系列法兰铸铁球阀

电动蝶阀

5-13	……	MSBD/FD 系列对夹式 / 法兰式电动蝶阀
------	----	-------------------------

风阀驱动器

5-15	……	MS6061 系列风阀驱动器
------	----	----------------

产品选型一览表

5-17	……	电动球阀选型一览表
5-19	……	电动蝶阀选型一览表
5-21	……	风阀驱动器选型一览表

常用技术参数表 ( 5-23 )

部分国内应用项目 ( 5-24 )



应用

欧门氏MSBA03系列球阀驱动器采用双向控制, 配装MSBV系列球阀后, 能调节冷、热水的流量, 广泛用于中央空调、采暖、水处理、工业加工行业等系统的流体控制。

特性

- 交流电压双向同步电机。
- 可适配DN15~DN25口径的球阀。
- 采用符合UL94V-0标准的阻燃工程塑料。
- 内置开关具有到位断电节能, 电机寿命更长。
- 手动操作灵活, 带有位置指示功能。
- 开关式电开电关型或浮点式 (PID调节) 控制。
- 快速连接方式, 拆装维护简便。
- 球阀冷/热及环境冷/热不易传到驱动器内部。
- 通过高可靠性与安全性测试。
- 内置可调精度为10° 的开关限位调节功能。
- 可接受DC0~10V、DC2~10V、DC0~20mA、DC4~20mA的控制信号输入, 比例式控制。
- 提供DC0~10V的反馈信号输出, 反映驱动器的相对位置。

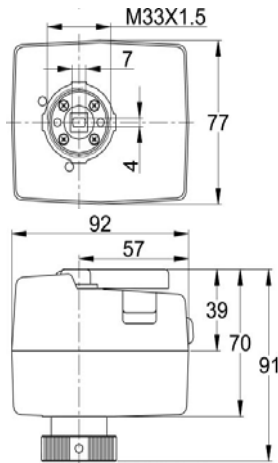
选型表

型 号	电源电压	控制信号	出厂预设置
MSBA03-024	24VAC/3VA	开关式电开关型	开关式电开关型
MSBA03-110	110VAC/3VA	开关式电开关型	开关式电开关型
MSBA03-220	220VAC/5VA	开关式电开关型	开关式电开关型
MSBA03-024E	24VAC/4VA	DC0~10V、DC2~10V、 DC0~20mA、DC4~20mA	输入信号DC0~10V、 工作状态DA

# 技术参数

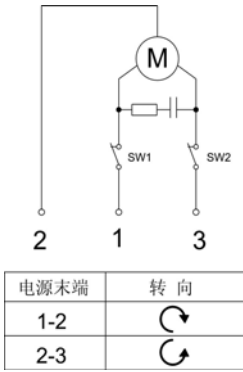
频 率	50/60Hz
扭 矩	≥4Nm
运行时间	≈45s(50Hz/90° )
最大角度	90° <开关限位≤95°
连接电线	0.5 ~ 1mm <sup>2</sup>
上壳体材质	阻燃ABS工程塑料
下壳体材质	阻燃增强尼龙PA6-110
齿轮材质	POM聚甲醛塑料、阻燃增强尼龙PA6-230、黄铜HPb59-1
室温限制	运作: -5~+50℃ 储存: -30~+70℃
保护等级	IP54

外形尺寸图:

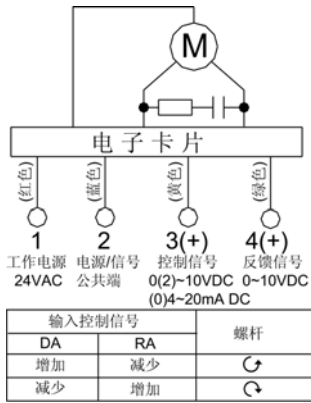


接线图一: 常规接线图

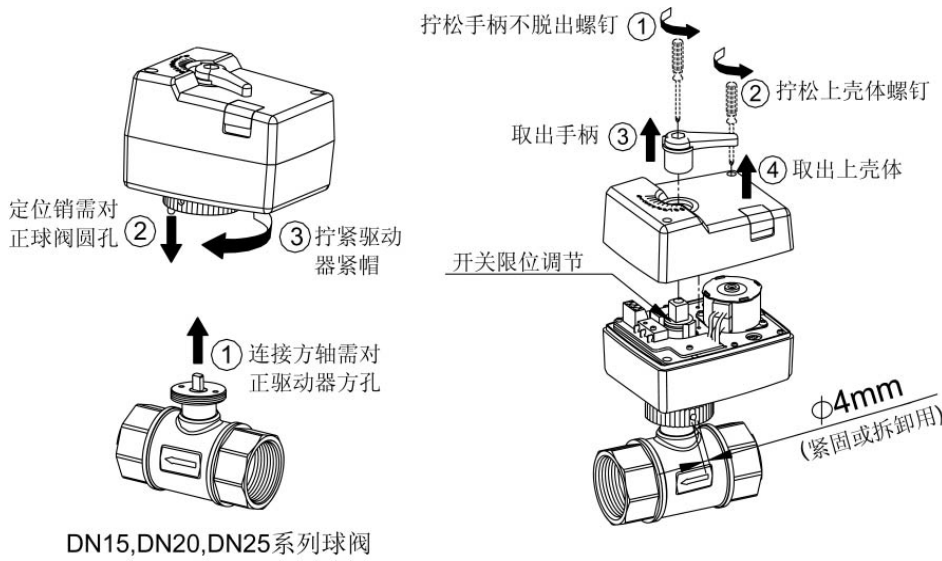
MSBA03-024/MSBA03-110/  
MSBA03-220



接线图二: 内置电子卡片接线图  
MSBA03-024E



# 安装图示





应用

欧门氏MSBA04系列球阀驱动器采用双向控制, 装配MSBV系列球阀后, 能调节冷、热水的流量, 广泛用于中央空调、采暖、水处理、工业加工行业等系统的流体控制。

特性

- 交流电压双向同步电机。
- 可适配DN32~DN50口径的球阀。
- 采用符合UL94V-0标准的阻燃工程塑料。
- 内置开关具有到位断电节能, 电机寿命更长。
- 手动操作灵活, 带有位置指示功能。
- 开关式电开电关型或浮点式 (PID调节) 控制。
- 快速连接方式, 拆装维护简便。
- 球阀冷/热及环境冷/热不易传到驱动器内部。
- 通过高可靠性与安全性测试。
- 卸去驱动器的球阀可借助驱动器手柄旋转阀芯, 使阀门启闭。
- 可接受DC0~10V、DC2~10V、DC0~20mA、DC4~20mA的控制信号输入, 比例式控制。
- 提供DC0~10V的反馈信号输出, 反映驱动器的相对位置。

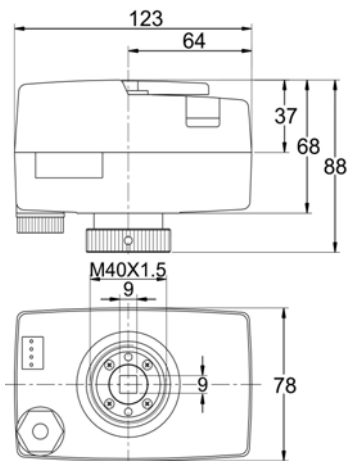
选型表

型 号	电源电压	控制信号	出厂预设置
MSBA04-024	24VAC/3VA	开关式电开关型	开关式电开关型
MSBA04-110	110VAC/3VA	开关式电开关型	开关式电开关型
MSBA04-220	220VAC/5VA	开关式电开关型	开关式电开关型
MSBA04-024E	24VAC/4VA	DC0~10V、DC2~10V、 DC0~20mA、DC4~20mA	输入信号DC0~10V、 工作状态DA
MSBA04-024D	24VAC/4.5VA	DC0~10V、DC2~10V、 带LED开度显示	输入信号DC0~10V、 工作状态DA

技术参数

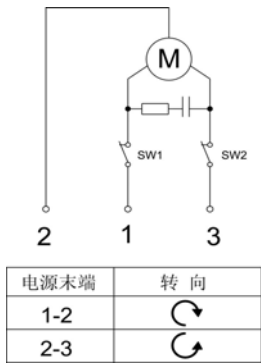
频 率	50/60Hz
扭 矩	≥ 5Nm
运行时间	≈ 45s (50Hz/90° )
最大角度	90° < 开关限位 ≤ 95°
连接电线	0.5 ~ 1mm <sup>2</sup>
上壳体材质	阻燃ABS工程塑料
下壳体材质	阻燃增强尼龙PA6-110
齿轮材质	POM聚甲醛塑料、阻燃增强尼龙PA6-230、黄铜HPb59-1
室温限制	运作: -5~+50℃ 储存: -30~+70℃
保护等级	IP54

外形尺寸图:



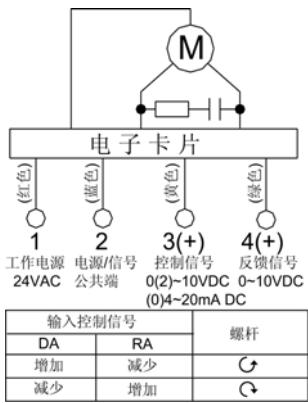
接线图一: 常规接线图

MSBA04-024/MSBA04-110/  
MSBA04-220

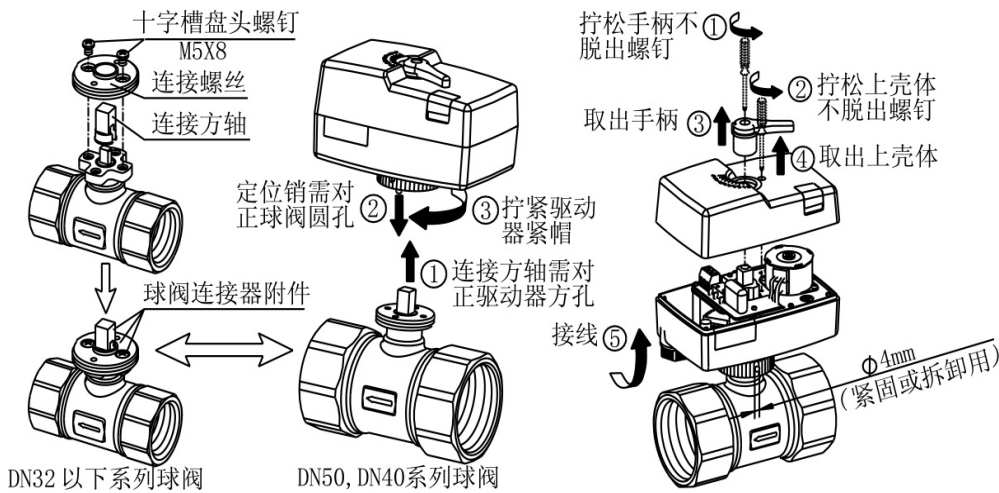


接线图二: 内置电子卡片接线图

MSBA04-024E/MSBA04-04D



安装图示





应用

欧门氏MSBA05系列球阀驱动器采用双向控制, 配装MSBV系列法兰铸铁球阀后, 能调节冷、热水的流量, 广泛用于中央空调、采暖、水处理、工业加工行业等系统的流体控制。

特性

- 交流电压双向同步电机。
- 可适配DN65~DN100口径的球阀。
- 采用符合UL94V-0标准的阻燃工程塑料。
- 可选装限位开关, 驱动器到位断电, 具有节能、电机寿命更长的优点。
- 开关式电开关型或浮点式 (PID调节) 控制。
- 手动操作灵活, 安装简便。
- 通过高可靠性与安全性测试。
- 可接受DC0~10V、DC2~10V、DC0~20mA、DC4~20mA的控制信号输入, 比例式控制。
- 提供DC0~10V的反馈信号输出, 反映驱动器的相对位置。

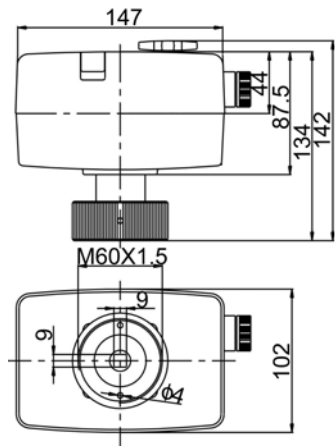
选型表

型 号	电源电压	控制信号	出厂预设置
MSBA05-024	24VAC/4.5VA	开关式电开关型	开关式电开关型
MSBA05-110	110VAC/4.5VA	开关式电开关型	开关式电开关型
MSBA05-220	220VAC/8.5VA	开关式电开关型	开关式电开关型
MSBA05-024E	24VAC/5.5VA	DC0~10V、DC2~10V、 DC0~20mA、DC4~20mA	输入信号DC0~10V、 工作状态DA

技术参数

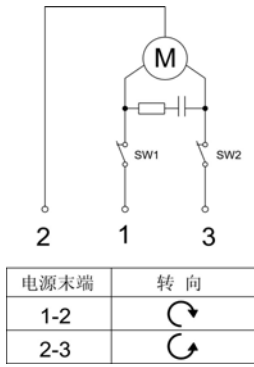
频 率	50/60Hz
扭 矩	≥ 25Nm
运行时间	121s (50Hz) / 100s (60Hz), 0~90°
最大角度	90° < 开关限位 ≤ 95°
连接电线	0.5 ~ 1mm <sup>2</sup>
上壳体材质	阻燃ABS工程塑料
下壳体材质	阻燃增强尼龙PA6-110
齿轮材质	POM聚甲醛塑料、阻燃增强尼龙PA6-230、黄铜HPb59-1
室温限制	运作: -5~+50℃ 储存: -30~+70℃
保护等级	IP54

外形尺寸图:



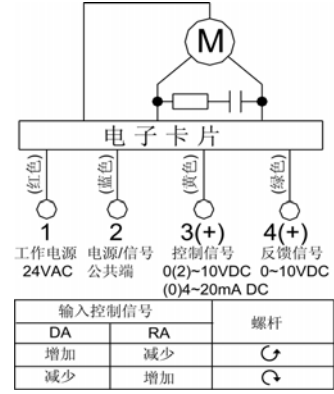
接线图一: 常规接线图

MSBA05-024/MSBA05-110/  
MSBA05-220

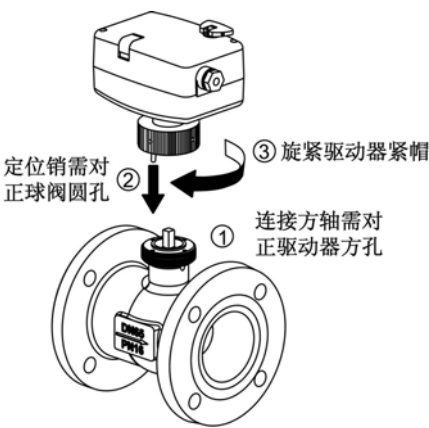


接线图二: 内置电子卡片接线图

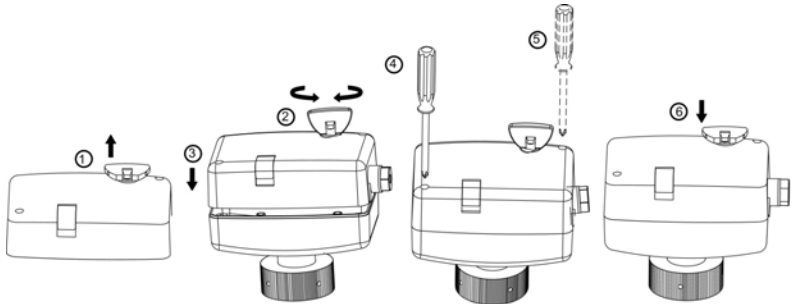
MSBA05-024E



安装图示



外罩安装示意图



注意: 当修理驱动器时, 必须把电源关闭, 以防损坏机件或造成漏电引至伤亡。  
当接上电源时, 切勿试图连接或拆卸电线。





应用

欧门氏MSBA06系列球阀驱动器采用双向控制, 配装MSBV系列法兰铸铁球阀后, 能调节冷、热水的流量, 广泛用于中央空调、采暖、水处理、工业加工行业等系统的流体控制。

特性

- 交流电压双向同步电机
- 手动操作灵活, 安装简便
- 可选装位置反馈开关
- 采用高强度压铸铝合金底座及UL94V-0标准的阻燃工程塑料外壳
- 装有限位开关, 驱动器到位断电, 具有节能、寿命长等优点
- 可适配DN125~DN150口径的铸铁球阀
- 可接受DC0~10V、DC2~10V、DC0~20mA、DC4~20mA的控制信号输入, 比例式控制
- 提供DC0~10V的反馈信号输出, 反映驱动器的相对位置

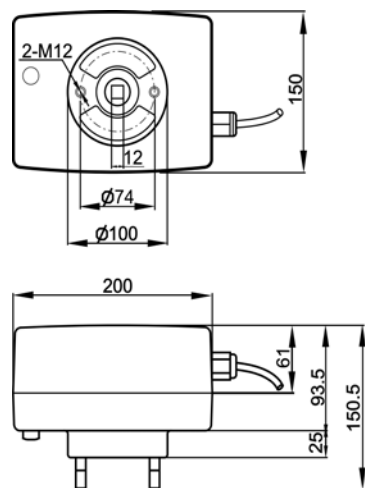
选型表

型 号	电源电压	控制信号	出厂预设置
MSBA06-024	24VAC/10VA	开关式电开关型	开关式电开关型
MSBA06-220	220VAC/10VA	开关式电开关型	开关式电开关型
MSBA06-024E	24VAC/11VA	DC0~10V、DC2~10V、 DC0~20mA、DC4~20mA	输入信号DC0~10V、 工作状态DA

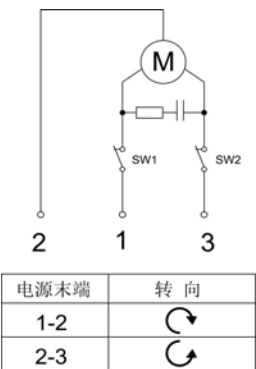
技术参数

频 率	50/60Hz
扭 矩	≥60Nm
运行时间	121s (50Hz) / 100s (60Hz) , 0~90°
最大角度	90° < 开关限位 ≤ 95°
连接电线	0.5 ~ 1mm <sup>2</sup>
上壳体材质	阻燃ABS工程塑料
下壳体材质	阻燃增强尼龙PA6-110
齿轮材质	POM聚甲醛塑料、阻燃增强尼龙PA6-230、黄铜HPb59-1
室温限制	运作: -5~+50℃ 储存: -30~+70℃
保护等级	IP54

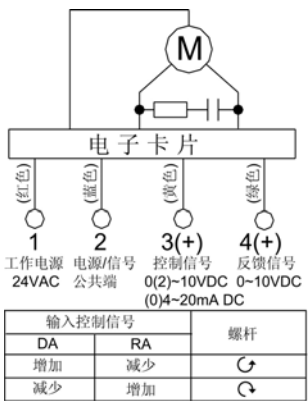
外形尺寸图:



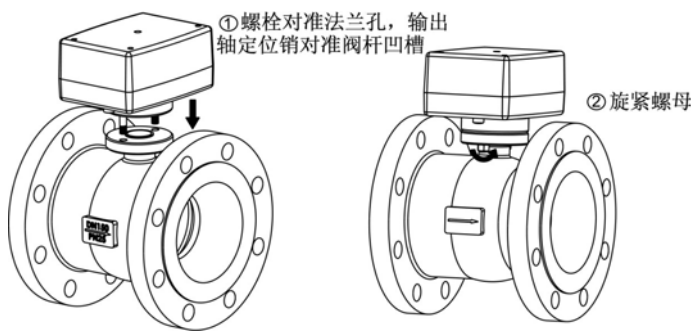
接线图一: 常规接线图  
MSBA06-024/MSBA06-220



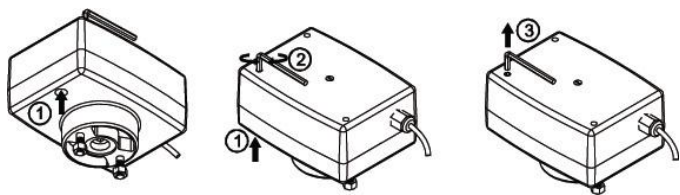
接线图二: 内置电子卡片接线图  
MSBA06-024E



安装图示



手动操作示意图





## 应用

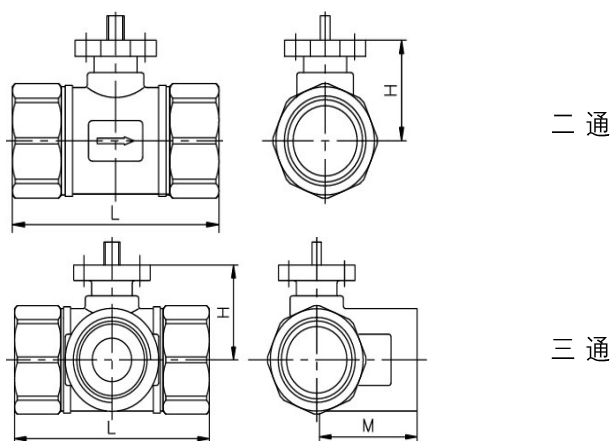
欧门氏MSBV系列螺纹不锈钢/黄铜球阀是用于空调、供暖系统管路的调节控制,控制球阀由角执行器驱动,执行器接收标准的调节型或三态浮点信号,将球体旋转至控制信号指示的位置。在调节形式上有MSBV01开关型和MSBV02控制型两种。阀门口径规格有DN15、DN20、DN25、DN32、DN40、DN50六种规格,采用三件式结构。

球阀的密封阀座采用高润滑、耐磨PTFE材料,使其具有高的关闭压力、良好的密封性。

## 技术参数

阀体材质	锻造304不锈钢或黄铜
阀球材质	锻造304不锈钢或黄铜
阀座材质	PTFE (聚四氟乙烯)
阀轴材质	304不锈钢/黄铜
O型圈 材质	NBR (丁腈橡胶)
工作介质	冷\热水, 50%乙二醇、制冷剂
介质温度	2~94℃

## 外形尺寸图



外形尺寸表

口径(mm)	L(二通)	L(三通)	H	M	螺纹	螺纹最大接合尺寸
DN15	68	68	32	33	G1/2	13
DN20	68	68	32	34	G3/4	13
DN25	82	84	37	43	G1	17
DN32	98	104	48	50	G11/4	19
DN40	105	111	48	50	G11/2	19
DN50	122	143	52	61	G2	29

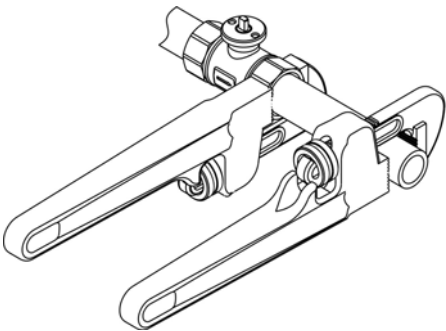
选型表

产品型号	阀门形式	流量系数Kv值	Cv 值	联接螺纹	关闭压力	阀体承压
MSBV01G215120B(S)	二通	12	14	G1/2		
MSBV02G215040S	二通	4	4.7	G1/2		
MSBV01G220150B(S)	二通	15	17.5	G3/4		
MSBV02G220063S	二通	6.3	7.4	G3/4		
MSBV01G225220B(S)	二通	22	25	G1		
MSBV02G225100S	二通	10	11.7	G1		
MSBV01G232310B(S)	二通	31	36.3	G11/4		
MSBV02G232160S	二通	16	18.7	G11/4		
MSBV01G240330B(S)	二通	33	38.6	G11/2		
MSBV02G240250S	二通	25	29.3	G11/2		
MSBV01G250500B(S)	二通	50	58.5	G2		
MSBV02G250400S	二通	40	46.8	G2	0.6MPa	2.5MPa
MSBV01G315120B(S)	三通	12	14	G1/2		
MSBV02G315040S	三通	4	4.7	G1/2		
MSBV01G320150B(S)	三通	15	17.5	G3/4		
MSBV02G320063S	三通	6.3	7.4	G3/4		
MSBV01G325220B(S)	三通	22	25	G1		
MSBV02G325100S	三通	10	11.7	G1		
MSBV01G332310B(S)	三通	31	36.3	G11/4		
MSBV02G332160S	三通	16	18.7	G11/4		
MSBV01G340330B(S)	三通	33	38.6	G11/2		
MSBV02G340250S	三通	25	29.3	G11/2		
MSBV01G350500B(S)	三通	50	58.5	G2		
MSBV02G350400S	三通	40	46.8	G2		

安装与调试

为防止阀体破裂或接套松动,安装或拆卸时需使用扳钳或板手在球体的同一侧操作,如右图所示。

球阀和驱动器通常是分体式的(也可应客户要求两者联接成整体包装出厂),球阀可在管道安装好后,再装驱动器并进行调试,组装时无需特殊工具。如何联接,在所配用型号驱动器的包装盒内的说明书均有详尽说明。球阀可水平装,也可以垂直安装,但不能倒转朝下安装。





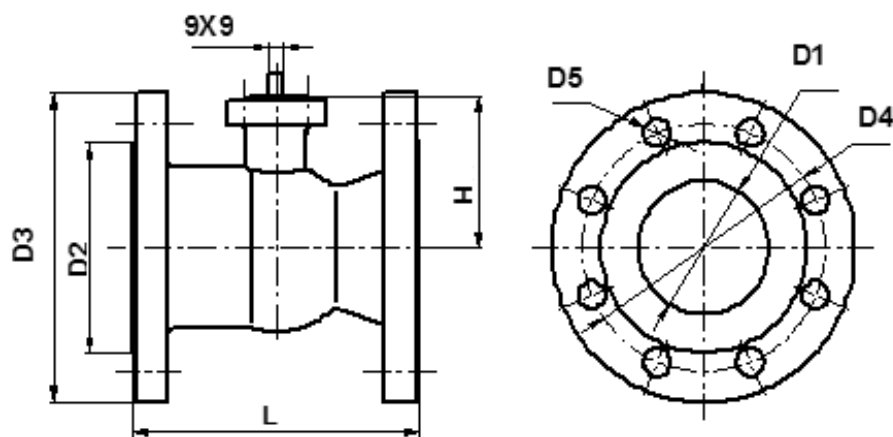
## 应用

欧门氏MSBV系列法兰铸铁球阀是用于空调、供暖系统管路的调节控制,与阀配套的驱动器接收调节信号后,将阀的球体旋转至指定位置,在调节形式上有MSBV03开关型和MSBV04控制型两种。阀门口径规格有DN65、DN80、DN100、DN125、DN150五种规格,与阀门配套使用的驱动器有MSBA05与MSBA06两种。

## 技术参数

阀体材质	HT250
阀球材质	304不锈钢
阀座材质	PTFE (聚四氟乙烯)
阀轴材质	304不锈钢
O型圈 材质	NBR (丁腈橡胶)
工作介质	冷\热水, ≤ 50%乙二醇
介质温度	2~94℃

## 外形尺寸图



外形尺寸表

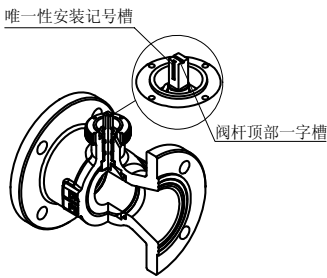
口径(mm)	阀体承压	L	H	D1	D2	D3	D4	D5	S × S	D5个数n
DN65	PN16	190	98	82	120	185	145	18	9 × 9	4 / 8,M16
DN65	PN25	190	98	82	120	185	145	18	9 × 9	4 / 8,M16
DN80	PN16	190	98	82	136	200	160	18	9 × 9	8,M16
DN80	PN25	190	98	82	136	200	160	18	9 × 9	8,M16
DN100	PN16	230	108	102	156	220	180	18	9 × 9	8,M16
DN100	PN25	230	108	102	162	235	190	23	9 × 9	8,M20
DN125	PN16	254	115	125	188	250	210	18	12 × 12	8,M16
DN125	PN25	254	115	125	188	270	220	26	12 × 12	8,M24
DN150	PN16	267	133	154	210	285	240	22	12 × 12	8,M20
DN150	PN25	267	133	154	215	300	250	26	12 × 12	8,M24

选型表

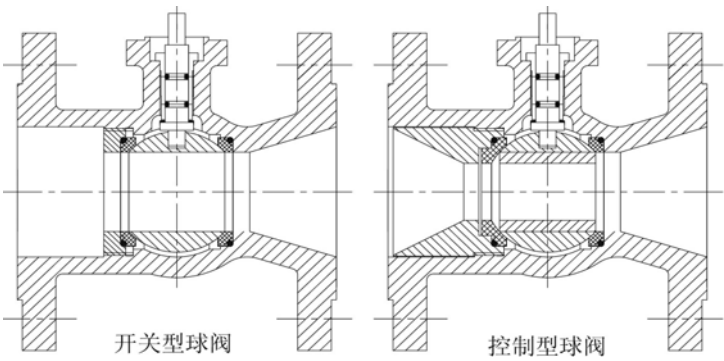
产品型号	阀门口径	阀门形式	流量系数Kv值	Cv值	关闭压力	阀体承压
MSBV03F265128F(M)	DN65	二通开关型	128	150		
MSBV04F265064F(M)	DN65	二通控制型	64	75		
MSBV03F280136F(M)	DN80	二通开关型	136	159		
MSBV04F280102F(M)	DN80	二通控制型	102	119		
MSBV03F2100218F(M)	DN100	二通开关型	218	255		
MSBV04F2100163F(M)	DN100	二通控制型	163	190	0.6MPa	1.6/2.5MPa
MSBV03F2125274F(M)	DN125	二通开关型	274	320		
MSBV04F2125260F(M)	DN125	二通控制型	260	304		
MSBV03F2150507F(M)	DN150	二通开关型	507	593		
MSBV04F2150416F(M)	DN150	二通控制型	416	487		

安装与调试

由于球阀和驱动器通常是分体式的(也可应客户要求两者联接成整体包装出厂),可在管道上装好球阀后再安装驱动器。为了调试方便,应了解球体在阀体内的启闭状况,阀杆顶端平面刻有一字槽,其方向与球体通孔方向一致。另外,在安装驱动器时,驱动器方孔内的轴销要与阀杆的唯一性安装记号槽方向一致,如右图所示。



阀体剖面示意图



CE



## 应用

欧门氏MSBD系列电动蝶阀是引进国外先进技术和设备生产的调节和截流装置, 广泛应用于石油、化工、食品、医药、轻纺、造纸、水电、船舶、城市给排水、冶炼能源等领域, 适用于各种腐蚀性、非腐蚀性的气体、液体、半流体, 以及固体粉末介质, 可在任意位置直接安装在管线和容器上。

功能强劲: 智能型、比例式、开关式、各类信号输出型应有尽有

性能可靠: 轴承牙口、电气元件等关键零部件均采用进口产品

美观大方: 铝合金压铸外壳、精细流畅、且可减少电磁干扰

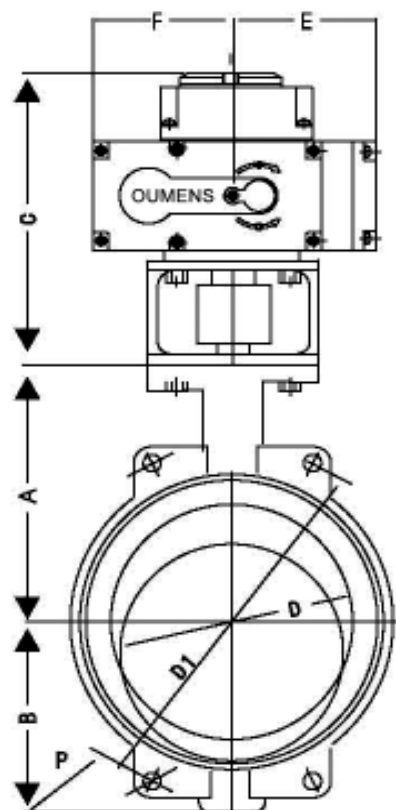
精密耐磨: 蜗轮输出轴一体化特殊铜合金锻造、强度高、耐磨性好

回差极小: 蜗轮输出一体化、避免了键联结的间隙、传动精度高

## 技术参数

执行机构	0~90° 回转, 免加油、免点检、防水防锈、任意角度安装
控制信号	开关控制型(开关量), 比例调节型(1~5VDC & 4~20mA)
输出力矩	50~2000Nm
电 源	AC220V ±10% 50/60Hz, 可定做AC110V, DC24V
介 质	气体、液体、半流体, 以及固体粉末介质
使用寿命	开闭次数达数万次
连接方式	中心对夹式或法兰式
公称压力	1.0~1.6MPa
阀门口径	DN50~DN600
阀体材质	球墨铸铁, 铸钢或不锈钢可选
阀板材质	电镀球墨铸铁、不锈钢或钢板(镀镍)
转 轴	不锈钢
衬 套	聚四氟乙烯
阀 座	乙丙橡胶
泄 漏 量	零泄漏
介质温度	-15~135°C
环境温度	-25°C ~55°C
防护等级	IP65

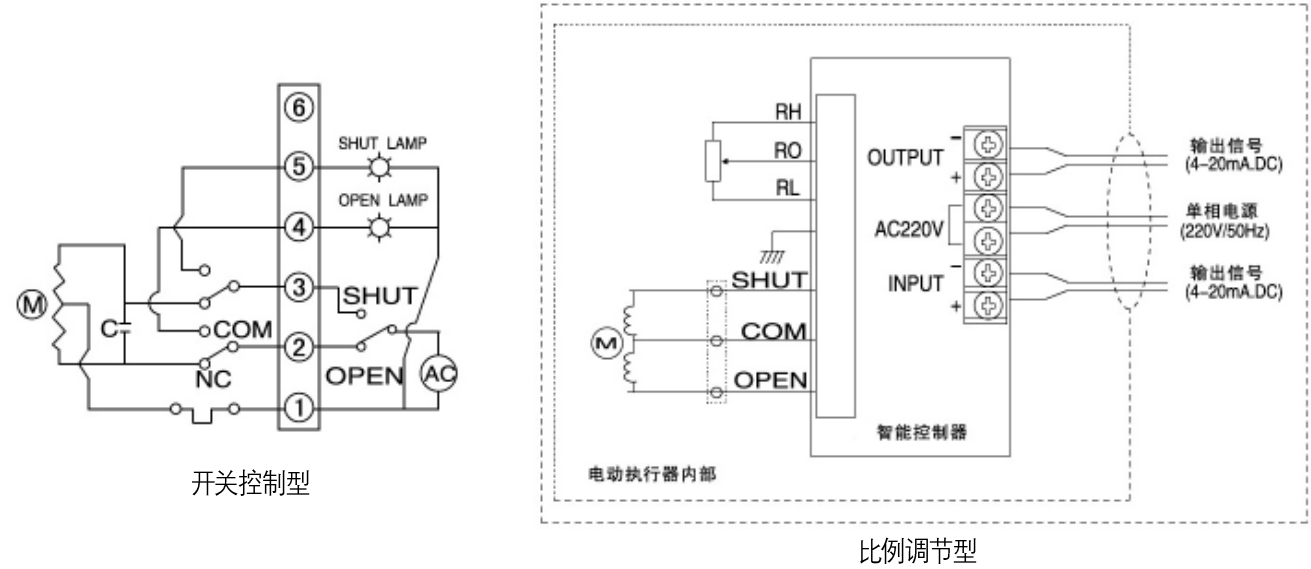
对夹式电动蝶阀外形尺寸图



对夹式电动蝶阀尺寸表

电动蝶阀（有支架型）electri operated butterfly valve(with barcket)									
DN(mm)	Size inch	电动装置(仅共参考) Electric actuator (only for reference)	A	B	C	E	F	阀体厚 Body thickness L	Weight kg
50	2	ZY-05	161	80	150	79.5	82.5	43	5
65	2.5	ZY-05	175	89	168	79.5	82.5	46	7
80	3	ZY-05	181	95	168	79.5	82.5	49	8
100	4	ZY-10	200	114	200	110	98	56	10
125	5	ZY-10	213	127	200	110	98	64	12
150	6	ZY-20	226	139	243	134	124	70	14
200	8	ZY-40	260	175	243	134	124	71	23
250	10	ZY-50	292	203	243	134	124	76	30
300	12	ZY-60	337	242	255	134	124	83	43
350	14	ZY-100	368	267	260	152	128	92	65
400	16	ZY-100	400	309	260	152	128	102	86
450	18	ZY-200	422	328	260	152	128	114	109
500	20	ZY-200	480	361	260	152	128	127	160

接线图



说明 比例调节型订货时请注明电源电压、输入/输出信号类型(0~5V、0~10V、4~20mA)。  
详细订货型号请参考P5-19页MSBD/FD系列电动蝶阀产品选型一览表。



应用

欧门氏MS6061系列风阀驱动器是用来调节控制风阀,广泛应用于采暖、通风、空调、制冷等楼宇自控系统。提供8Nm、16Nm两款快速型可供选择,详见选型表。

欧门氏MS6061系列风阀驱动器提供8~32Nm的扭矩。每种扭矩的驱动器有两种型号可供选择:

- 1、数字/3位浮点式输入(即开关量)
- 2、0~10V、2~10V、0~20mA、4~20mA 比例式输入(即模拟量)

电气参数及工作环境

工作电压	24VAC /24VDC, 220~230VAC 50/60Hz, 110VAC 50/60Hz 三种
额定功率	D系列为6.5W, A系列为7.5W
驱动轴尺寸	圆轴尺寸: $\phi 20\text{ mm}$ 方轴尺寸: $16 \times 16\text{ mm}$
外壳尺寸	$100 \times 180 \times 67.3\text{ mm}$
外壳材料	ABS工程塑料
环境温度	工作: $-20 \sim +50^{\circ}\text{C}$ , 储运: $-40 \sim +80^{\circ}\text{C}$
环境相对湿度	0~90% RH
防护等级	IP44
噪音级别	$< 45\text{ dB}$
净重	1.1Kg

开关量技术参数

型号	MS6061-04D	MS6061-08D	MS6061-16D	MS6061-24D
输出力矩	4Nm	8Nm	16Nm	24Nm
阀门面积	$\leq 1\text{ m}^2$	$\leq 2\text{ m}^2$	$\leq 4\text{ m}^2$	$\leq 6\text{ m}^2$
行程	35s	35s	80s	125s
旋转角度	$0 \sim 90^{\circ}$	$0 \sim 90^{\circ}$	$0 \sim 90^{\circ}$	$0 \sim 90^{\circ}$
调整步进	$\pm 5^{\circ}$	$\pm 5^{\circ}$	$\pm 5^{\circ}$	$\pm 5^{\circ}$
控制输入	3位浮点	3位浮点	3位浮点	3位浮点

模拟量技术参数

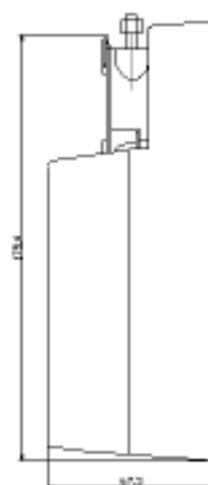
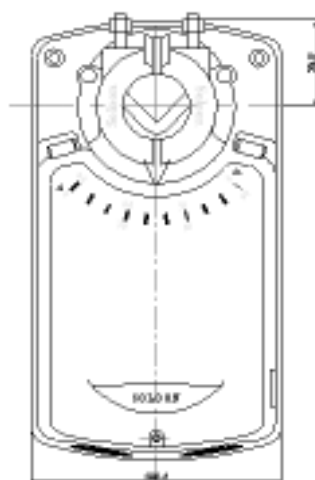
型号	MS6061-04A	MS6061-08A	MS6061-16A	MS6061-24A
输出力矩	4Nm	8Nm	16Nm	24Nm
阀门面积	$\leq 1\text{ m}^2$	$\leq 2\text{ m}^2$	$\leq 4\text{ m}^2$	$\leq 6\text{ m}^2$
行程	35s	35s	80s	125s
旋转角度	$0 \sim 90^{\circ}$	$0 \sim 90^{\circ}$	$0 \sim 90^{\circ}$	$0 \sim 90^{\circ}$
调整步进	$\pm 5^{\circ}$	$\pm 5^{\circ}$	$\pm 5$	$\pm 5$
控制输入	$0 \sim 10\text{V}$ 、 $2 \sim 10\text{V}$ 、 $0 \sim 20\text{mA}$ 、 $4 \sim 20\text{mA}$			
位置输出	$0 \sim 10\text{V}$ 、 $2 \sim 10\text{V}$ 、最大 $2\text{ }\mu\text{ A}$			

说明:

- 1、行程是指驱动器空载时旋转 $90^{\circ}$  所需的时间。
- 2、MS6061风阀驱动器提供8Nm、16Nm两款快速型可供选择,对应空载行程时间8s、16s。
- 3、订货时请注明使用场地的工作电压值( $24\text{VAC}$  / $24\text{VDC}$   $220 \sim 230\text{VAC}$   $50/60\text{Hz}$   $110\text{VAC}$   $50/60\text{Hz}$  三种)

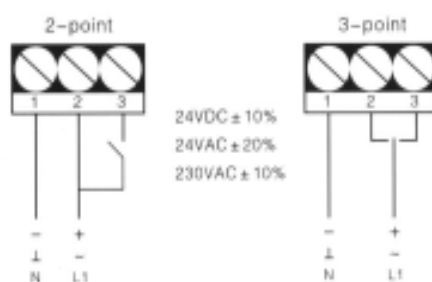
外形尺寸图

CE

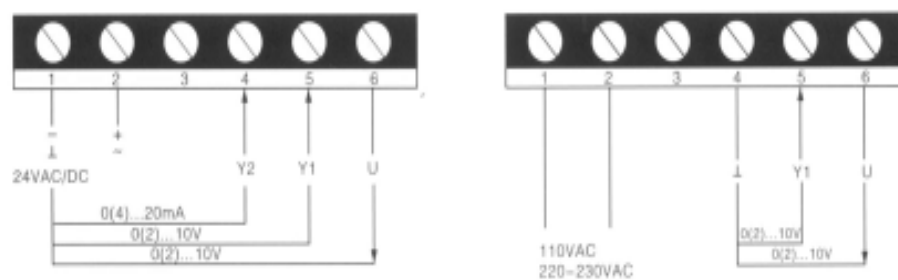


接线示意图

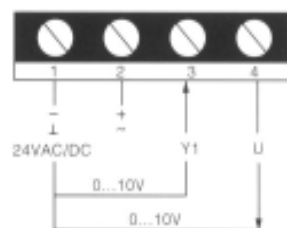
开关量接线图:



8~24N 模拟量接线图:



4N 模拟量接线图:



## 调节型电动球阀

描 述	型 号	阀门口径
 电动二通球阀开关式/浮点式 220VAC, 螺纹不锈钢/黄铜	MSBA03-220/MSBV02G215040S	DN15
	MSBA03-220/MSBV02G220063S	DN20
	MSBA03-220/MSBV02G225100S	DN25
	MSBA04-220/MSBV02G232160S	DN32
	MSBA04-220/MSBV02G240250S	DN40
	MSBA04-220/MSBV02G250400S	DN50
 电动二通球阀开关式/浮点式 220VAC, 法兰HT250铸铁	MSBA05-220/MSBV04F265064F	DN65
	MSBA05-220/MSBV04F280100F	DN80
	MSBA06-220/MSBV04F2100160F	DN100
	MSBA06-220/MSBV04F2125250F	DN125
	MSBA06-220/MSBV04F2150360F	DN150
 电动三通球阀开关式/浮点式 220VAC, 螺纹不锈钢/黄铜	MSBA03-220/MSBV02G315040S	DN15
	MSBA03-220/MSBV02G320063S	DN20
	MSBA03-220/MSBV02G325100S	DN25
	MSBA04-220/MSBV02G332160S	DN32
	MSBA04-220/MSBV02G340250S	DN40
	MSBA04-220/MSBV02G350400S	DN50
 调节式电动二通球阀带控制信号: 0—10V同时带反馈信号: 0—10V 24VAC, 螺纹不锈钢/黄铜	MSBA03-024E/MSBV02G215040S	DN15
	MSBA03-024E/MSBV02G220063S	DN20
	MSBA03-024E/MSBV02G225100S	DN25
	MSBA04-024E/MSBV02G232160S	DN32
	MSBA04-024E/MSBV02G240250S	DN40
	MSBA04-024E/MSBV02G250400S	DN50
 调节式电动二通球阀带控制信号: 0—10V同时带反馈信号: 0—10V 24VAC, 法兰HT250铸铁	MSBA05-024E/MSBV04F265064F	DN65
	MSBA05-024E/MSBV04F280100F	DN80
	MSBA06-024E/MSBV04F2100160F	DN100
	MSBA06-024E/MSBV04F2125250F	DN125
	MSBA06-024E/MSBV04F2150360F	DN150
 调节式电动三通球阀带控制信号: 0—10V同时带反馈信号: 0—10V 24VAC, 螺纹不锈钢/黄铜	MSBA03-024E/MSBV02G315040S	DN15
	MSBA03-024E/MSBV02G320063S	DN20
	MSBA03-024E/MSBV02G325100S	DN25
	MSBA04-024E/MSBV02G332160S	DN32
	MSBA04-024E/MSBV02G340250S	DN40
	MSBA04-024E/MSBV02G350400S	DN50
 开关式/浮点式电动球阀控制器	MSRE07F, AC220V, 10…30℃	
调节式电动球阀控制器0—10V	MSRE07P, AC24V/220V可选, 10…30℃	

调节型电动球阀(直流无刷)



描 述	型 号	阀门口径
电动二通球阀开关式/浮点式 24VAC/DC, 螺纹黄铜	MBL15-2VTD-D/MB5NM-D24	DN15
	MBL20-2VTD-D/MB5NM-D24	DN20
	MBL25-2VTD-D/MB5NM-D24	DN25
	MBL32-2VTD-D/MB5NM-D24	DN32
	MBL40-2VTD-D/MB10NM-D24	DN40
	MBL50-2VTD-D/MB10NM-D24	DN50

调节式电动二通球阀 24VAC/DC, 螺纹黄铜, 输入/反馈信号: 0(2)…10V, 0(4)…20mA	MBL15-2VTD-D/MB5NM-X24	DN15
	MBL20-2VTD-D/MB5NM-X24	DN20
	MBL25-2VTD-D/MB5NM-X24	DN25
	MBL32-2VTD-D/MB5NM-X24	DN32
	MBL40-2VTD-D/MB10NM-X24	DN40
	MBL50-2VTD-D/MB10NM-X24	DN50



电动二通球阀开关式/浮点式 24VAC/DC, 对夹式球墨铸铁	MBF65-2VGD-D/MB20NM-D24	DN65
	MBF80-2VGD-D/MB20NM-D24	DN80
	MBF100-2VGD-D/MB20NM-D24	DN100

调节式电动二通球阀 24VAC/DC, 对夹式球墨铸铁, 输入/反馈信号: 0(2)…10V, 0(4)…20mA	MBF65-2VGD-D/MB20NM-X24	DN65
	MBF80-2VGD-D/MB20NM-X24	DN80
	MBF100-2VGD-D/MB20NM-X24	DN100



开关式/浮点式比例积分控制器	MSTLC-BCR-T, AC220V, -40…60℃
模拟量/智能型比例积分控制器0—10V/4—20mA	MF13-TCY, AC24V, -40…215℃



水压差控制器, 0.5—4bar, 24VAC	MP74JA
-------------------------	--------



插入式温度传感器, NTC10K	MSDB-Tn10-20
------------------	--------------



变压器	220VAC变24VAC
-----	--------------

※ 说明: 电动球阀(直流无刷)标准型号对应电源为24VAC/DC, 同时均可选择220VAC电源型号, 订购时只需把型号中的“24”更换为“230”即可, 如MBL15-2VTD-D/MB5NM-D230。



MSBD 系列对夹式电动蝶阀

描 述	型 号	阀门口径
	MSBD-040-D	DN40
	MSBD-050-D	DN50
	MSBD-065-D	DN65
	MSBD-080-D	DN80
	MSBD-100-D	DN100
对夹式电动蝶阀开关量(三位浮点型-D)	MSBD-125-D	DN125
220VAC, 50/60Hz	MSBD-150-D	DN150
	MSBD-200-D	DN200
	MSBD-250-D	DN250
	MSBD-300-D	DN300
	MSBD-350-D	DN350
	MSBD-400-D	DN400
	MSBD-450-D	DN450
	MSBD-500-D	DN500



	MSBD-040-X	DN40
	MSBD-050-X	DN50
	MSBD-065-X	DN65
	MSBD-080-X	DN80
对夹式电动蝶阀模拟量(比例调节型-X)	MSBD-100-X	DN100
比例调节型可输入输出: 4-20mADC或0-10VDC信号;	MSBD-125-X	DN125
220VAC, 50/60Hz	MSBD-150-X	DN150
	MSBD-200-X	DN200
	MSBD-250-X	DN250
	MSBD-300-X	DN300
	MSBD-350-X	DN350
	MSBD-400-X	DN400
	MSBD-450-X	DN450
	MSBD-500-X	DN500



MSFD 系列法兰式电动蝶阀

描 述	型 号	阀门口径
	MSFD-050-D	DN50
	MSFD-065-D	DN65
	MSFD-080-D	DN80
	MSFD-100-D	DN100
	MSFD-125-D	DN125
法兰式电动蝶阀开关量(三位浮点型-D)	MSFD-150-D	DN150
220VAC , 50/60Hz	MSFD-200-D	DN200
	MSFD-250-D	DN250
	MSFD-300-D	DN300
	MSFD-350-D	DN350
	MSFD-400-D	DN400
	MSFD-450-D	DN450
	MSFD-500-D	DN500
	MSFD-600-D	DN600
	MSFD-700-D	DN700
	MSFD-050-X	DN50
	MSFD-065-X	DN65
	MSFD-080-X	DN80
	MSFD-100-X	DN100
	MSFD-125-X	DN125
法兰式电动蝶阀模拟量(比例调节型-X)	MSFD-150-X	DN150
比例调节型可输入输出: 4-20mADC或0-10VDC信号;	MSFD-200-X	DN200
220VAC , 50/60Hz	MSFD-250-X	DN250
	MSFD-300-X	DN300
	MSFD-350-X	DN350
	MSFD-400-X	DN400
	MSFD-450-X	DN450
	MSFD-500-X	DN500
	MSFD-600-X	DN600
	MSFD-700-X	DN700

## MS6061 系列风阀驱动器



型 号	选型说明
MS6061-04AN/24V	4N.m, 0-10V控制信号, 无辅助开关, AC/DC24V
MS6061-04AN/1/24V	4N.m, 4-20mA控制信号, 无辅助开关, AC/DC24V
MS6061-04DN/24V	4N.m, 2/3点控制信号, 无辅助开关, AC/DC24V
MS6061-04DN/220V	4N.m, 2/3点控制信号, 无辅助开关, AC220V
MS6061-04DF/24V	4N.m, 2/3点控制信号, 有辅助开关, AC/DC24V
MS6061-04DF/220V	4N.m, 2/3点控制信号, 有辅助开关, AC220V
MS6061-08AN/24V	8N.m, 0-10V/4-20mA控制信号, 无辅助开关, AC/DC24V
MS6061-08AN/220V	8N.m, 0-10V控制信号, 无辅助开关, AC220V
MS6061-08AF/24V	8N.m, 0-10V/4-20mA控制信号, 有辅助开关, AC/DC24V
MS6061-08AF/220V	8N.m, 0-10V控制信号, 有辅助开关, AC220V
MS6061-08DN/24V	8N.m, 2/3点控制信号, 无辅助开关, AC/DC24V
MS6061-08DN/220V	8N.m, 2/3点控制信号, 无辅助开关, AC220V
MS6061-08DF/24V	8N.m, 2/3点控制信号, 有辅助开关, AC/DC24V
MS6061-08DF/220V	8N.m, 2/3点控制信号, 有辅助开关, AC220V
MS6061-16AN/24V	16N.m, 0-10V/4-20mA控制信号, 无辅助开关, AC/DC24V
MS6061-16AN/220V	16N.m, 0-10V控制信号, 无辅助开关, AC220V
MS6061-16AF/24V	16N.m, 0-10V/4-20mA控制信号, 有辅助开关, AC/DC24V
MS6061-16AF/220V	16N.m, 0-10V控制信号, 有辅助开关, AC220V
MS6061-16DN/24V	16N.m, 2/3点控制信号, 无辅助开关, AC/DC24V
MS6061-16DN/220V	16N.m, 2/3点控制信号, 无辅助开关, AC220V
MS6061-16DF/24V	16N.m, 2/3点控制信号, 有辅助开关, AC/DC24V
MS6061-16DF/220V	16N.m, 2/3点控制信号, 有辅助开关, AC220V
MS6061-24AN/24V	24N.m, 0-10V/4-20mA控制信号, 无辅助开关, AC/DC24
MS6061-24AN/220V	24N.m, 0-10V控制信号, 无辅助开关, AC220V
MS6061-24AF/24V	24N.m, 0-10V/4-20mA控制信号, 有辅助开关, AC/DC24V
MS6061-24AF/220V	24N.m, 0-10V控制信号, 有辅助开关, AC220V
MS6061-24DN/24V	24N.m, 2/3点控制信号, 无辅助开关, AC/DC24V
MS6061-24DN/220V	24N.m, 2/3点控制信号, 无辅助开关, AC220V
MS6061-24DF/24V	24N.m, 2/3点控制信号, 有辅助开关, AC/DC24V
MS6061-24DF/220V	24N.m, 2/3点控制信号, 有辅助开关, AC220V
MS6061-32AN/24V	32N.m, 0-10V/4-20mA控制信号, 无辅助开关, AC/DC24
MS6061-32AF/24V	32N.m, 0-10V/4-20mA控制信号, 有辅助开关, AC/DC24V
MS6061-32DN/24V	32N.m, 2/3点控制信号, 无辅助开关, AC/DC24V
MS6061-32DN/220V	32N.m, 2/3点控制信号, 无辅助开关, AC220V
MS6061-32DF/24V	32N.m, 2/3点控制信号, 有辅助开关, AC/DC24V
MS6061-32DF/220V	32N.m, 2/3点控制信号, 有辅助开关, AC220V

MS6061 系列风阀驱动器(快速型)



型 号	选型说明
MS6061-08DNK/24V	8N.m, 2/3点控制信号, 无辅助开关, 8S快速型, AC/DC24V供电
MS6061-08DNK/220V	8N.m, 2/3点控制信号, 无辅助开关, 8S快速型, AC220V供电
MS6061-08DFK/24V	8N.m, 2/3点控制信号, 有辅助开关, 8S快速型, AC/DC24V供电
MS6061-08DFK/220V	8N.m, 2/3点控制信号, 有辅助开关, 8S快速型, AC220V供电
MS6061-16DNK/24V	16N.m, 2/3点控制信号, 无辅助开关, 16S快速型, AC/DC24V供电
MS6061-16DNK/220V	16N.m, 2/3点控制信号, 无辅助开关, 16S快速型, AC220V供电
MS6061-16DFK/24V	16N.m, 2/3点控制信号, 有辅助开关, 16S快速型, AC/DC24V供电
MS6061-16DFK/220V	16N.m, 2/3点控制信号, 有辅助开关, 16S快速型, AC220V供电
MS6061-08ANK/24V	8N.m, 0-10V/4-20mA控制信号, 无辅助开关, 8S, AC/DC24V
MS6061-08AFK/24V	8N.m, 0-10V/4-20mA控制信号, 有辅助开关, 8S, AC/DC24V
MS6061-16ANK/24V	16N.m, 0-10V/4-20mA控制信号, 无辅助开关, 16S, AC/DC24V
MS6061-16AFK/24V	16N.m, 0-10V/4-20mA控制信号, 有辅助开关, 16S, AC/DC24V



蒸汽压力—温度对照表

PSIG	kPa	华氏 温度	摄氏 温度	PSIG	kPa	华氏 温度	摄氏 温度	PSIG	kPa	华氏 温度	摄氏 温度
0	0.00	212.0	100.0	70	482.65	316.0	157.8	155	1068.73	368.3	186.8
2	13.79	218.5	103.6	75	517.13	320.0	160.0	160	1103.21	370.6	188.1
4	27.58	224.4	106.9	80	551.60	323.9	162.2	165	1137.68	372.9	189.4
6	41.37	229.8	109.9	85	586.08	327.6	164.2	170	1172.16	375.2	190.7
8	55.16	234.6	112.6	90	620.56	331.1	166.2	175	1206.64	377.4	191.9
10	68.95	239.0	115.0	95	655.03	334.6	168.1	180	1241.11	379.5	193.1
15	103.43	249.7	120.9	100	689.51	337.9	169.9	185	1275.59	381.7	194.3
20	137.90	258.8	126.0	105	723.98	341.1	171.7	190	1310.06	383.7	195.4
25	172.38	266.8	130.4	110	758.46	344.9	173.4	195	1344.54	385.8	196.6
30	206.85	274.0	134.4	115	792.93	347.0	175.1	200	1379.01	387.8	197.7
35	241.33	280.6	138.1	120	827.41	350.0	176.7	205	1413.49	389.8	198.7
40	275.80	286.7	141.5	125	861.88	352.8	178.2	210	1447.96	391.7	199.8
45	310.28	292.4	144.7	130	896.36	355.6	179.8	215	1482.44	393.6	200.9
50	344.75	297.7	147.6	135	930.83	358.3	181.3	220	1516.91	396.4	202.4
55	379.23	302.6	150.3	140	965.31	360.8	182.7	225	1551.39	397.3	202.9
60	413.70	307.3	152.9	145	999.78	363.4	184.1	230	1585.86	399.1	203.9
65	448.18	311.8	155.4	150	1034.26	365.9	185.5	235	1620.34	400.8	204.9

常用单位换算表

1Pa(帕)=0.1019mmH <sub>2</sub> O(毫米水柱)	1 mmH <sub>2</sub> O=9.80665 Pa
1Pa=1.01972 × 10 <sup>-5</sup> at(工程大气压)	1 aS=9.806665 × 10 <sup>4</sup> Pa
1Pa=7.50062 × 10 <sup>-3</sup> mmHg(毫米汞柱)	1 mmHg=133.322 Pa
1Pa=9.86932 × 10 <sup>-6</sup> atm(标准大气压)	1 atm=101325 Pa
1Pa=1.45 × 10 <sup>-4</sup> PSI(磅力/英寸 <sup>2</sup> )	1 PSI=6.8955 × 10 <sup>3</sup> Pa
1Pa=10 <sup>-3</sup> BAR(巴)	1 BAR=10 <sup>5</sup> Pa
1m=39.37 in(英寸)	1 in=0.0254 m
1m=3.281 ft(英尺)	1 ft=0.3048 m
1KG=2.2046 lb(磅)	1 lb=0.4536 KG

公制、美制转换公式

1CV=14.274245KV(L/min)	1CV=0.8564KVS(M <sup>3</sup> /hr)	1Kv=16.666KVS
1BAR=14.504 PSI	1KG/cm <sup>2</sup> =14.223PSI	1BAR=10 <sup>5</sup> Pa

华氏、摄氏温度转换

T(°C) = 5/9[T(°F) - 32]	T(°F) = 9/5T(°C) + 32
-------------------------	-----------------------

## 欧门氏楼宇系统产品应用范围

欧门氏楼宇系统产品广泛应用于国内行政大楼、企业工厂、医院、酒店宾馆、体育场馆、休闲场所等项目，以下只为欧门氏品牌中国大陆区部分应用项目清单，有关其它产品及楼宇系统的应用情况，并未一一列举。

项目名称	区域	应用产品
苏州地铁一号线	江苏苏州	模拟量风机盘管温控器/电动二通阀
南滨广场左岸影院	吉林延吉	DDC控制器/传感器、变送器
观止22汽车旅馆	浙江宁波	盘管温控器/盘管电动阀/电动调节阀
烟台大学	山东烟台	电动调节球阀
山东大厦	山东济南	盘管温控器/盘管电动阀/电动调节阀
深圳香年广场	广东深圳	盘管温控器/盘管电动阀/电动调节阀
深圳滨海医院	广东深圳	电动调节阀
一汽-大众汽车(长春)有限公司	吉林长春	电动蝶阀/电动调节阀/传感器、变送器
一汽-大众汽车(成都)有限公司	四川成都	电动蝶阀/电动调节阀/传感器、变送器
一汽-大众汽车(佛山)有限公司	广东佛山	电动蝶阀/电动调节阀/传感器、变送器
安徽康蓝光电股份有限公司	安徽芜湖	DDC控制器/电动调节球阀/传感器、变送器
廉江人民医院	广东湛江	盘管温控器/盘管电动阀/压差旁通调节阀
立敦电子科技(阿坝州)有限公司	四川阿坝州	盘管温控器/盘管电动阀/电动调节阀
中节能太阳能科技(镇江)有限公司	江苏镇江	盘管温控器/盘管电动阀/电动调节阀
浙江巨科铝业有限公司	浙江台州	电动蒸汽调节阀/比例积分PI控制器/传感器
潮州电信大楼	广东潮州	电动调节阀/比例积分PI控制器/传感器
萨尔图区新村祥阁汽配城	黑龙江大庆市	盘管电动阀/电动调节球阀/电动调节阀
旺旺食品有限公司	江苏淮安	电动蒸汽调节阀/比例积分PI控制器/传感器
天津鞍钢国际大厦	天津	电动调节阀/传感器、变送器
天津大学	天津	电动调节球阀/电动调节阀
齐齐哈尔翡翠华庭	黑龙江齐齐哈尔	盘管电动阀/电动调节球阀/电动调节阀
齐齐哈尔中医医院	黑龙江齐齐哈尔	静态平衡阀/压差旁通调节阀/电动调节阀
北京汽车股份有限公司	北京	DDC控制器/电动调节阀/传感器、变送器
辽宁中医药大学附属医院	辽宁沈阳	电动蒸汽调节阀/比例积分PI控制器/传感器
盐城市亭湖新区医院	江苏盐城	盘管温控器/盘管电动阀/电动调节阀
商水县人民医院	河南省周口市	电动调节球阀/电动调节阀
邯郸市第一医院	河北省邯郸市	盘管温控器/盘管电动阀/电动调节阀
西安力邦制药有限公司	陕西西安	电动调节阀/传感器、变送器
吉林达利食品有限公司	吉林长春	电动蒸汽调节阀/比例积分PI控制器/传感器
汕头市喜来登大酒店	广东汕头	盘管温控器/盘管电动阀/电动调节阀
武汉红金龙印务股份有限公司	湖北武汉	电动调节球阀/电动蒸汽调节阀
无锡华瑞制药有限公司	江苏无锡	电动调节阀/传感器、变送器
深圳市赛百诺基因技术有限公司	广东深圳	电动调节阀/电动蒸汽调节阀
海口康年皇冠花园酒店	海南海口	盘管温控器/盘管电动阀/电动调节阀
开阳县白马峪温泉酒店	贵州贵阳	电动蒸汽调节阀/比例积分PI控制器
石化高级技工学校	广西南宁	电动调节阀/传感器、变送器
辽宁依生生物制药有限公司	辽宁沈阳	电动蒸汽调节阀/比例积分PI控制器
武汉水之梦酒店	湖北武汉	盘管温控器/盘管电动阀/电动调节阀

项目名称	区域	应用产品
宁波红巨大厦	浙江宁波	电动蒸汽调节阀/电动调节球阀
河南省医药设计院	河南郑州	电动蒸汽调节阀/电动调节球阀/传感器
兰州大成科技股份有限公司	甘肃兰州	电动蒸汽调节阀
海口市省医院综合楼	海南海口	电动调节阀/风阀驱动器
海南博鳌国宾馆	海南琼海	盘管温控器/盘管电动阀/电动调节阀
深圳第一高楼京基100大厦	广东深圳	盘管温控器/盘管电动阀/电动调节阀
曼秀雷敦(中国)药业有限公司	广东中山	电动蒸汽调节阀/电动调节球阀
东莞达艺家私有限公司	广东东莞	电动蒸汽调节阀
广州中医药大学	广东东莞	电动蒸汽调节阀
桂林电子科技大学	广西桂林	电动调节球阀
北京农业大学	北京	电动蒸汽调节阀
深圳星海名城	广东深圳	动态流量平衡阀
深圳欢乐海岸	广东深圳	盘管温控器/盘管电动阀/电动调节阀
深圳益田假日广场	广东深圳	电动调节阀/比例积分PI控制器/传感器
惠州洲际大酒店	广东惠州	电动调节阀/比例积分PI控制器/传感器
西安皇城海航酒店	陕西西安	联网型温控器/电动蝶阀/ DDC控制器
上海静安区体育馆	上海	DDC控制器/传感器、变送器
艾亨达科技股份有限公司	上海	电动蒸汽调节阀
成都天府软件园	四川成都	盘管温控器/盘管电动阀/电动调节阀
四川汇维仕化纤有限公司	四川自贡	电动调节阀
苏州奥德机械有限公司	江苏苏州	电动调节球阀
芬欧蓝泰标签(常熟)有限公司	江苏常熟	电动蒸汽调节阀
英格斯模具制造(中国)有限公司	浙江杭州	电动蒸汽调节阀
江西中船航海仪器有限公司	江西九江	电动蒸汽调节阀
江西旭阳雷迪科技股份有限公司	江西九江	电动调节阀/电动蒸汽调节阀/电动蝶阀
阳朔碧玉国际大酒店	广西桂林	盘管温控器/盘管电动阀/电动调节阀
烟台开运果蔬食品有限公司	山东烟台	电动蒸汽调节阀
哈尔滨嘉茂尚都商业广场	黑龙江哈尔滨	盘管电动阀/电动调节球阀/电动调节阀
赣州天虹商场	江西赣州	盘管温控器/盘管电动阀/电动调节阀
阳江喜之郎果冻制造有限公司	广东阳江	电动调节球阀/比例积分PI控制器/传感器
山东天鹅棉业机械股份有限公司	山东济南	电动蒸汽调节阀/比例积分PI控制器/传感器
西安西京医院	陕西西安	电动蒸汽调节阀/比例积分PI控制器/传感器
西安曲江会展中心	陕西西安	电动调节阀/比例积分PI控制器/传感器
内蒙古医学院第一附属医院	呼和浩特	电动蒸汽调节阀/比例积分PI控制器/传感器
深圳翰宇药业股份有限公司	广东深圳	电动蒸汽调节阀/比例积分PI控制器/传感器
广东东泰乳业有限公司	广东阳江	电动蒸汽调节阀
上海米其林回力轮胎有限公司	上海	DDC控制器/电动蒸汽调节阀/电动调节球阀
鞍山亚世光电显示有限公司	辽宁鞍山	DDC控制器/电动调节阀/传感器、变送器
辉煌硅能源(镇江)有限公司	江苏镇江	DDC控制器/电动调节阀/传感器、变送器
精功太阳能(绍兴)有限公司	浙江绍兴	DDC控制器/电动调节阀/传感器、变送器
苏州国际科技园	江苏苏州	DDC控制器/电动调节阀/传感器、变送器
西安比亚迪工厂	西安商州	DDC控制器/电动调节阀/传感器、变送器
.....		